

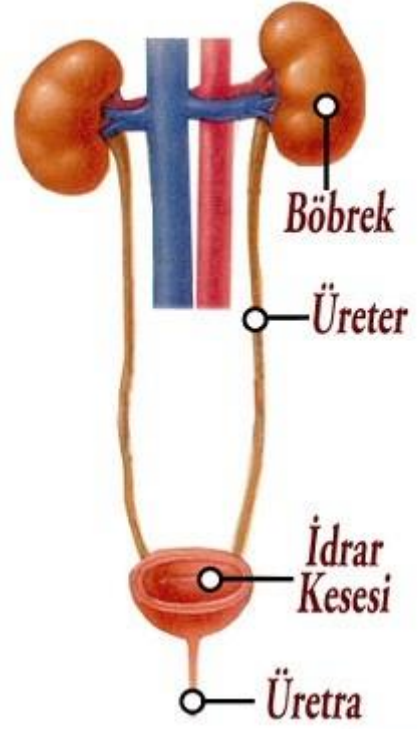
BOSALTIM SİSTEMİ



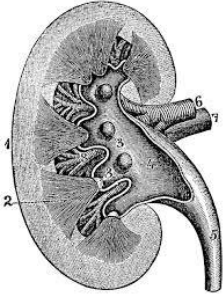
AMAÇ: "Sindirilmiş besinler vücutta kullanıldıktan sonra bazı atıklar oluşur. Bu atıkları vücuttan uzaklaştırmak."

ULAŞ BAŞOĞLU

BOŞALTIM SİSTEMİ YAPI VE ORGANLARI



BÖBREK



- Böbreğe gelen kandaki fazla su, tuz ve üre* yi süzüp **İDRAR OLUŞTURUR.**
- Bu atıkları süzerken bazı yararlı maddeleri de (protein, karbonhidrat vb...) süzer.
- Ama bu yararlı maddeleri kana geri gönderir.

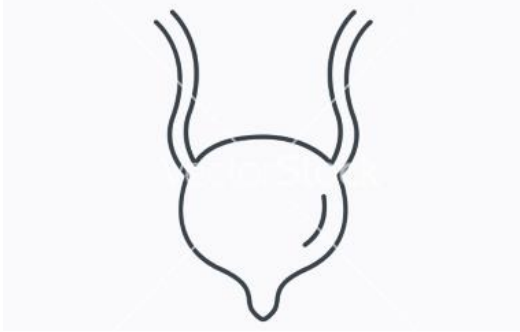
İDRAR

**İDRARI İDRAR
KESESİNE
GÖNDERİR**

üreter → iletir

MESENE

(İDRAR KESESİ)



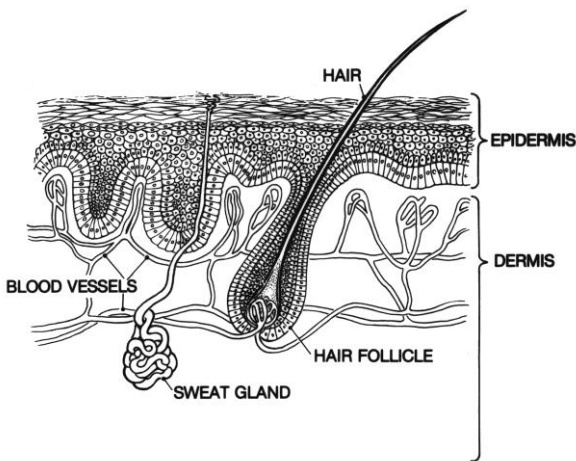
İDRARI BİR SÜRE
DEPOLAR

ÜRETRA

İDRARI DIŞARI
ATAR

üretra → Atar

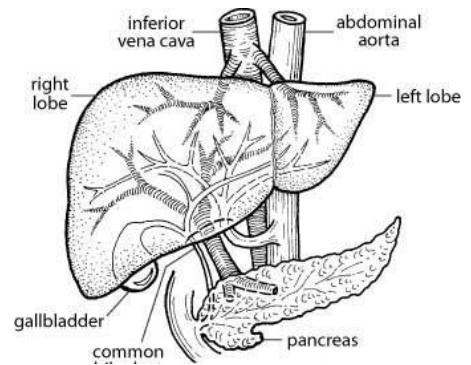
BOŞALTIMA YARDIMCI
ORGANLAR



DERİ

Atıklar: Tuz ve Su

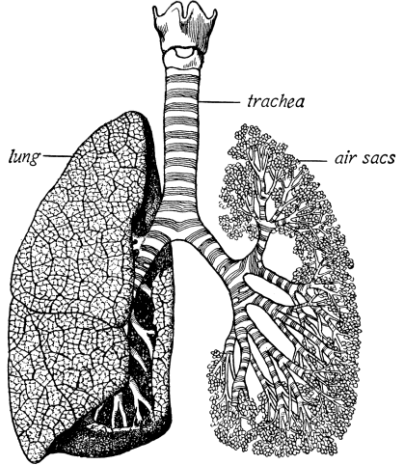
BOŞALTIMA YARDIMCI
ORGANLAR



KARACİĞER

GÖREV:Proteinler sindirilip
vücutta kullanılınca zehirli bir
atık oluşur. Karaciğer bunu
daha az zararlı *üre'ye
dönüştürür.

BOŞALTIMA YARDIMCI ORGANLAR



AKCİĞER

ATIK: Karbondioksit ve
Su Buharı

BOŞALTIMA YARDIMCI ORGANLAR



KALIN BAĞIRSAK

ATIK: Su, Safra,
Besin Atıkları

BOŞALTIM SİSTEMİ SAĞLIĞI

BÖBREK YETMEZLİĞİ:

Böbreklerin kanı süzmede yetersiz kalması. Bu durumda **diyaliz makinesi** tedavi olmasa da böbreğin işini yapar. Kesin tedavisi **böbrek naklidir**.

BÖBREK TAŞI: Az su içen ve hareketsiz yaşayan kişilerin böbreklerinde taş oluşur. Kırılarak veya ameliyat ile tedavi edilir.

- Güne su ile başlanmalı
- Vücut temizliğine dikkat edilmeli
- Baharatlı ve asitli tüketilmemeli
- Tuz azaltılmalı
- Diş çürükleri tedavi edilmeli